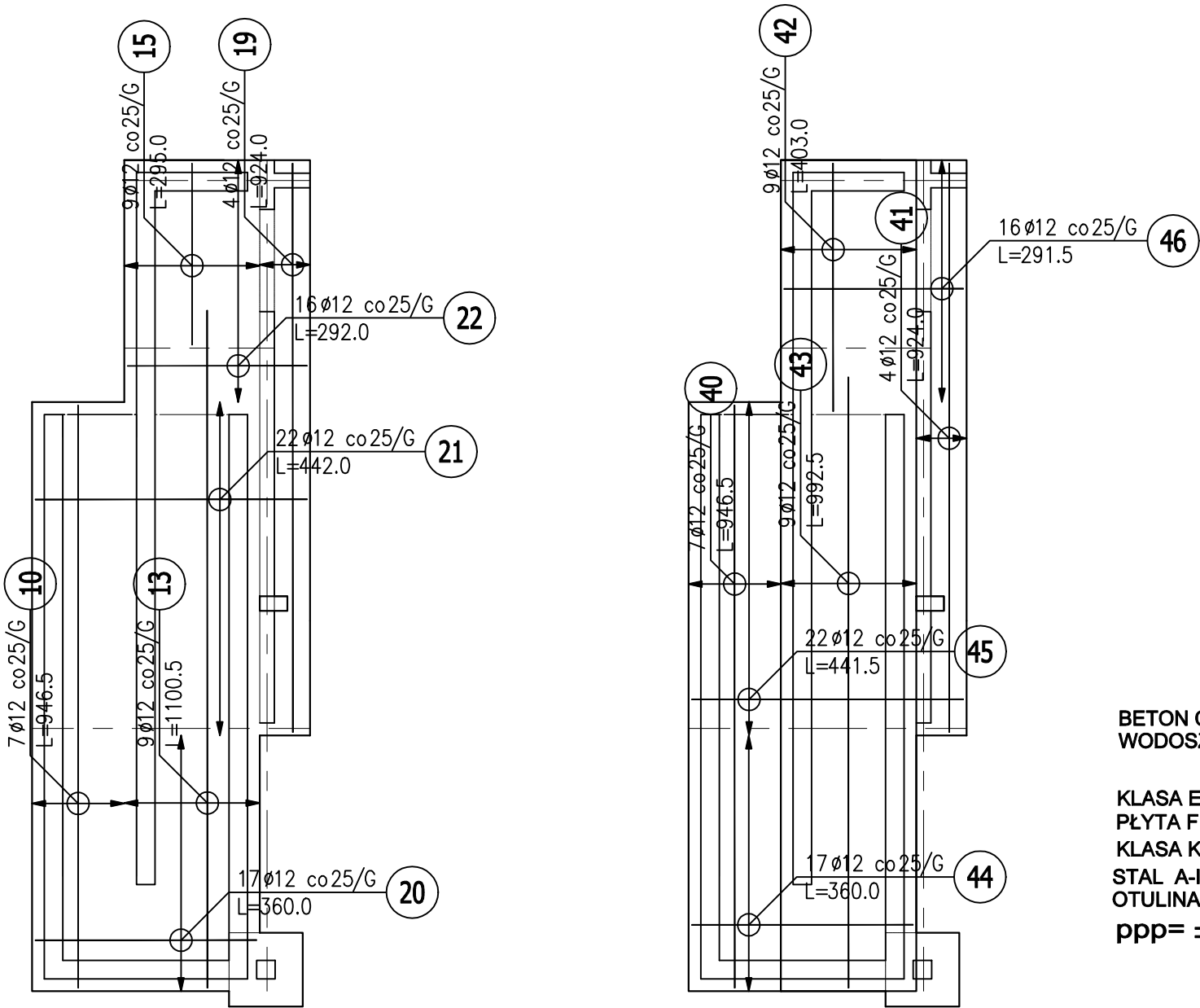
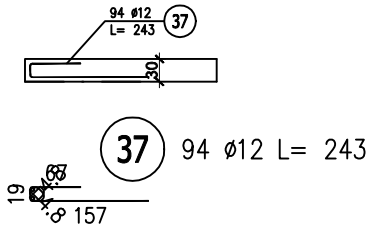


ZBROJENIE DOLNE
PŁYTY FUNDAMENTOWEJ

ZBROJENIE GÓRNE
PŁYTY FUNDAMENTOWEJ



Poz. Poz.zakończenie (1.szt.)
Skala 1 : 50



- UWAGI:**
- Kotwy do ścian i słupów piwnicy na rys. konstr. w/w elementów.
 - Rysunek rozpatrywać łącznie z rys. nr K.11
 - W MIEJSCACH W KTÓRYCH ZBROJENIE GŁÓWNE NIE KRZYŻUJE SIĘ STOSOWĆ PRĘTY ROZDZIELCZE $\varnothing 10$ co 25cm
 - Spód płyty fundamentowej zaizolować hydroizolacją
 - Projekt rozpatrywać łącznie z projektem branży architektury i instalacji
 - W zestawieniu nie ujęto zbrojenia dystansowego przyjmąc 4szt/1m²


BETON C25/30
WODOSZCZELNOŚĆ W8

KLASA EKSPOZYCJI: XC2
PŁYTA FUNDAMENTOWA gr. 30cm
KLASA KONSTRUKCJI: S4
STAL A-IIIIN /B 500 SP/
OTULINA - 5,0 cm
ppp= ±0,00=86,16 m n.p.m

ZESTAWIENIE STALI ZBROJENIOWEJ

POZ.	NR PRĘTA	Ø [mm]	DŁUGOŚĆ [m]	ILOŚĆ			DŁ. ŁĄCZNA [m]		
				PRĘTÓW	x POZ.	RAZEM	A-IIIIN Ø12	B Ø12	
Poz. ZBROJ.DOLNE – – 1 szt.									
ZBROJ.DOLNE	10	12	9,465	7	1	7		66,25	946.5
	13	12	11,005	9	1	9		99,05	1100.5
	15	12	2,950	9	1	9		26,55	295.0
	19	12	9,240	4	1	4		36,96	924.0
	20	12	3,600	17	1	17		61,20	360.0
	21	12	4,420	22	1	22		97,24	442.0
	22	12	2,920	16	1	16		46,72	292.0
	37	12	2,430	94	1	94	228,42		
Poz. ZBROJ.GÓRNE – – 1 szt.									
ZBROJ.GÓRNE	40	12	9,465	7	1	7		66,25	946.5
	41	12	9,240	4	1	4		36,96	924.0
	42	12	4,030	9	1	9		36,27	403.0
	43	12	9,925	9	1	9		89,33	992.5
	44	12	3,600	17	1	17		61,20	360.0
	45	12	4,415	22	1	22		97,13	441.5
	46	12	2,915	16	1	16		46,64	291.5
DŁUGOŚĆ RAZEM [m]							228,42	867,75	
MASA JEDNOSTKOWA [kg/m]							0,888	0,888	
MASA [kg]							202,84	770,56	
MASA CAŁKOWITA [kg]							973,4		

- Opis kształtu pręta: PN-EN ISO 3766 (gabarytowo)
- Opis długości haka: gabarytowy
- Długość pręta L: suma wymiarów gabarytowych

		WOJEWÓDZKIE PRZEDSIĘBIORSTWO USŁUG INWESTYCYJNYCH ul. Tadeusza Wyrzykowskiego 3, 06-400 Ciechanów biuro@wpui.pl REGON: 130013128, NIP: 5660004573	
NAZWA ZAMIERZENIA BUDOWLANEGO: Budowa nowego budynku z przeznaczeniem na Centrum Zdrowia Psychicznego wraz z wyposażeniem oraz przebudowa Kliniki Psychiatrii, Stresu Bojowego i Psychotraumatologii WIM PIB			
INWESTOR:		WOJSKOWY INSTYTUT MEDYCZNY PAŃSTWOWY INSTYTUT BADAWCZY	
LOKALIZACJA ZAMIERZENIA BUDOWLANEGO: ul. Szaserów 128, 04-141 Warszawa, część dz.ew. nr 8/4 z obręb 3-04-03			
PROJEKT TECHNICZNY		BRANŻA KONSTRUKCJA	
TEMAT RYSUNKU: ZBROJENIE PŁYTY FUNDAMENTOWEJ PL1		DATA: 21.11.2025	
PROJEKTANT mgr inż. Zbigniew Wojciechowski nr upr. 202/89/OI, w spec. konstr. - bud.		SKALA: 1 : 100	
PROJEKTANT SPRAWDZAJĄCY mgr inż. Magdalena Szczygłowska WAM/0028/P00K/13 spec. konstr.-bud.		NR RYS: K2.11	